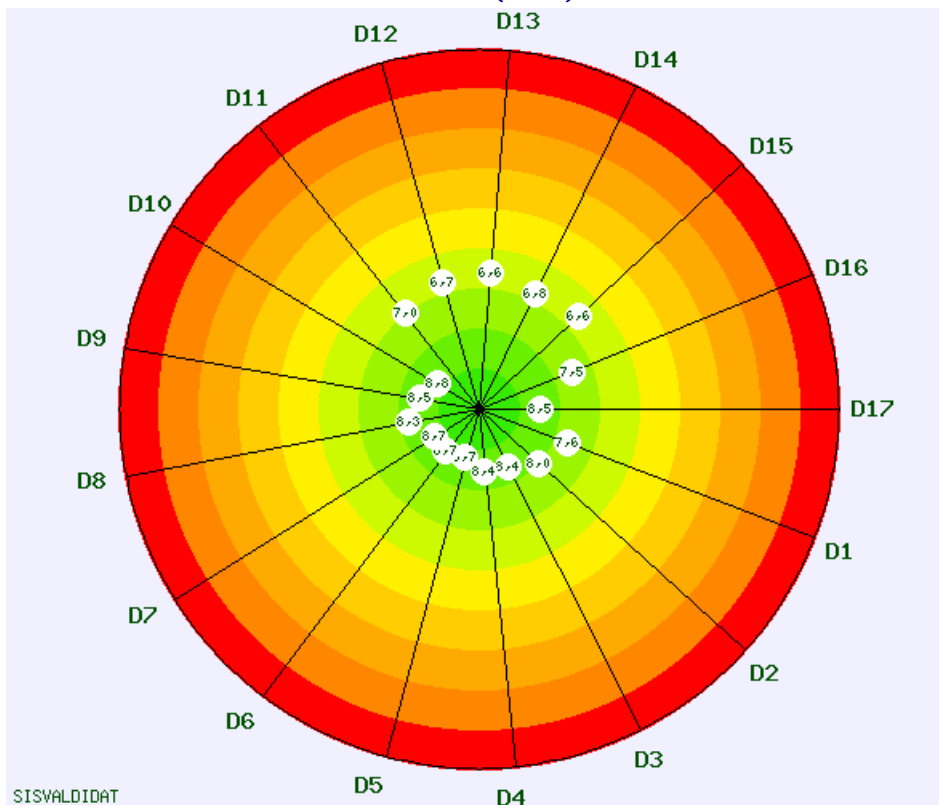


**Valutazione della didattica - lato Studente - giudizi medi**

non frequentante  frequentante

2017/2018-Dipartimento LETTERE E BENI CULTURALI (DILBEC) - Università degli studi Luigi Vanvitelli ARCHEOLOGIA E STORIA DELL'ARTE (10422)



SISVALDIDAT

schede raccolte per il Corso di Studi = 320

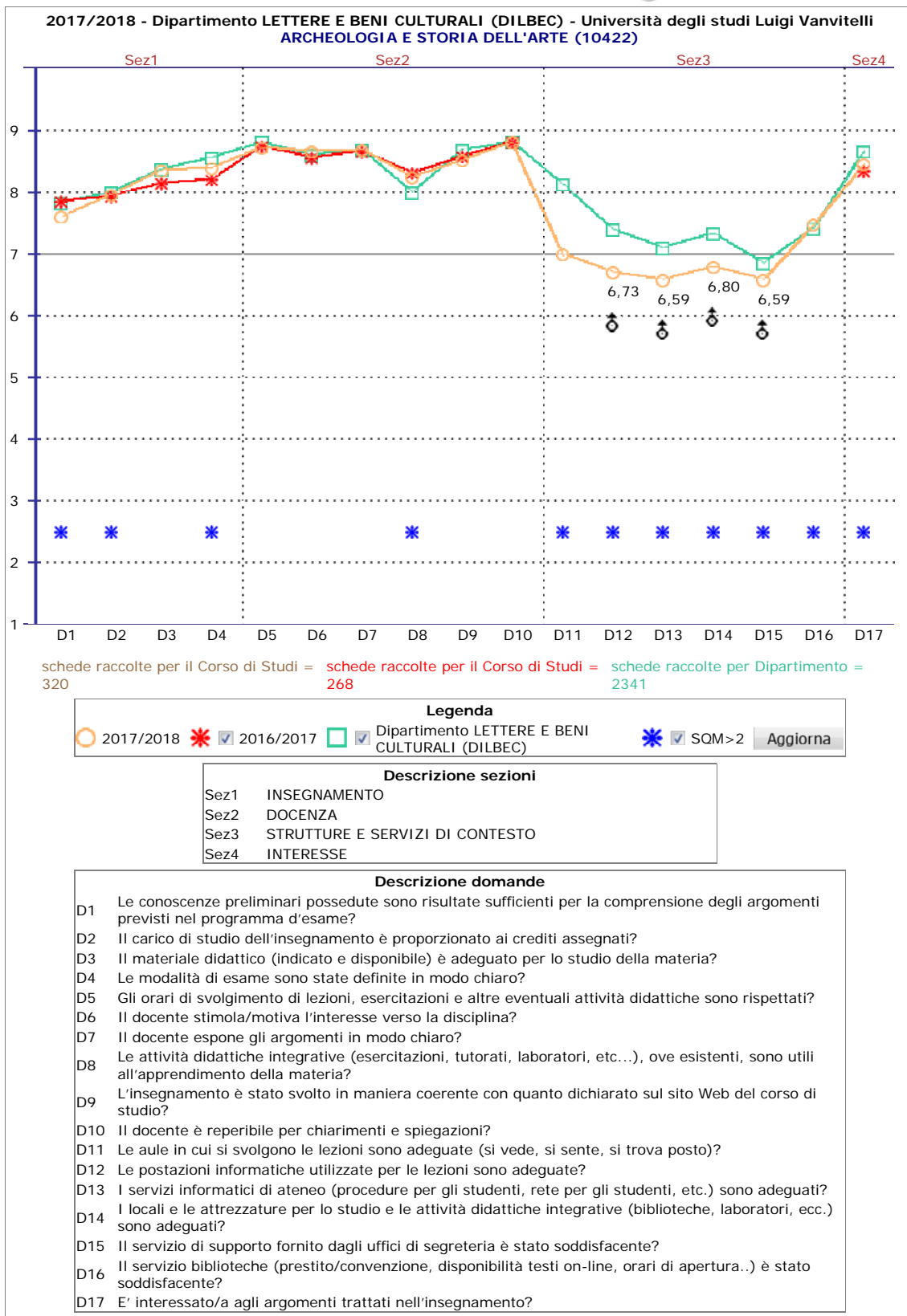
**Descrizione domande**

- D1 Le conoscenze preliminari possedute sono risultate sufficienti per la comprensione degli argomenti previsti nel programma d'esame?
- D2 Il carico di studio dell'insegnamento è proporzionato ai crediti assegnati?
- D3 Il materiale didattico (indicato e disponibile) è adeguato per lo studio della materia?
- D4 Le modalità di esame sono state definite in modo chiaro?
- D5 Gli orari di svolgimento di lezioni, esercitazioni e altre eventuali attività didattiche sono rispettati?
- D6 Il docente stimola/motiva l'interesse verso la disciplina?
- D7 Il docente espone gli argomenti in modo chiaro?
- D8 Le attività didattiche integrative (esercitazioni, tutorati, laboratori, etc...), ove esistenti, sono utili all'apprendimento della materia?
- D9 L'insegnamento è stato svolto in maniera coerente con quanto dichiarato sul sito Web del corso di studio?
- D10 Il docente è reperibile per chiarimenti e spiegazioni?
- D11 Le aule in cui si svolgono le lezioni sono adeguate (si vede, si sente, si trova posto)?
- D12 Le postazioni informatiche utilizzate per le lezioni sono adeguate?
- D13 I servizi informatici di ateneo (procedure per gli studenti, rete per gli studenti, etc.) sono adeguati?
- D14 I locali e le attrezzature per lo studio e le attività didattiche integrative (biblioteche, laboratori, ecc.) sono adeguati?
- D15 Il servizio di supporto fornito dagli uffici di segreteria è stato soddisfacente?
- D16 Il servizio biblioteche (prestito/convenzione, disponibilità testi on-line, orari di apertura..) è stato soddisfacente?
- D17 E' interessato/a agli argomenti trattati nell'insegnamento?



### Valutazione della didattica - lato Studente - giudizi medi

non frequentante  frequentante [Aggiorna](#)





### Valutazione della didattica - lato Studente

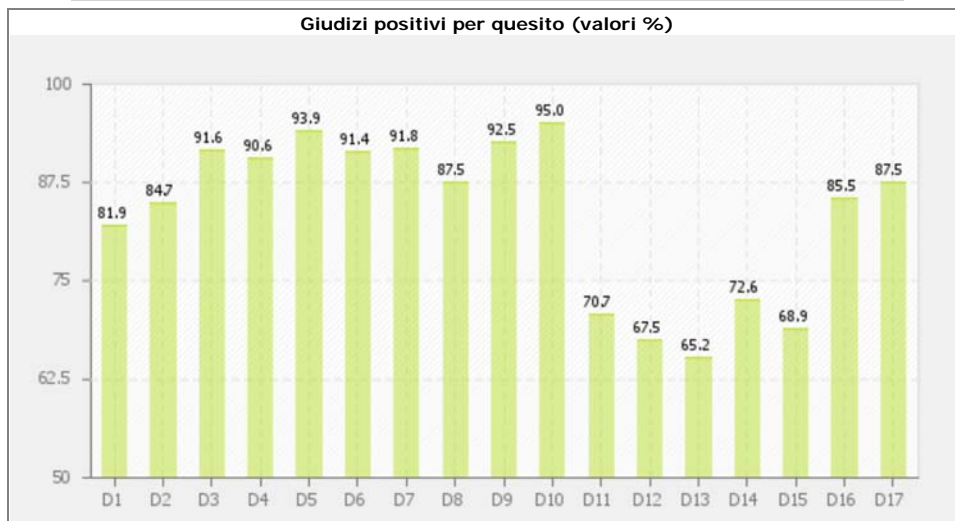
non frequentante  frequentante

**Tab. 1 - Quesiti: Statistiche descrittive**  
 Dipartimento LETTERE E BENI CULTURALI (DILBEC) - Università degli studi Luigi Vanvitelli ARCHEOLOGIA E STORIA DELL'ARTE (10422)

Quesito	a.a.2017/2018									Media a.a. precedente
	Risposte	P1	P2	Media	SQM	L1	L2	Media Dipartimento	Posizione	
D1	320	18,13	81,88	7,61	2,290	7,36	7,86	7,84	4° su 4	7,87
D2	320	15,31	84,69	7,98	2,196	7,74	8,22	8,01	3° su 4	7,94
D3	320	8,44	91,56	8,36	1,907	8,15	8,57	8,38	2° su 4	8,16
D4	320	9,38	90,63	8,41	2,075	8,18	8,63	8,57	4° su 4	8,22
D5	280	6,07	93,93	8,74	1,796	8,53	8,95	8,82	4° su 4	8,76
D6	280	8,57	91,43	8,67	1,984	8,44	8,90	8,61	2° su 4	8,58
D7	280	8,21	91,79	8,70	1,999	8,47	8,93	8,69	2° su 4	8,67
D8	280	12,50	87,50	8,25	2,072	8,01	8,49	8,01	1° su 4	8,32
D9	280	7,50	92,50	8,53	1,936	8,30	8,76	8,70	4° su 4	8,60
D10	320	5,00	95,00	8,81	1,793	8,62	9,01	8,83	2° su 4	8,82
D11	280	29,29	70,71	7,00	2,668	6,69	7,32	8,14	4° su 4	-
D12	280	32,50	67,50	6,73	2,555	6,43	7,02	7,41	4° su 4	-
D13	319	34,80	65,20	6,59	2,472	6,31	6,86	7,11	4° su 4	-
D14	317	27,44	72,56	6,80	2,389	6,54	7,06	7,34	4° su 4	-
D15	318	31,13	68,87	6,59	2,502	6,32	6,87	6,86	4° su 4	-
D16	317	14,51	85,49	7,50	2,074	7,27	7,72	7,44	2° su 4	-
D17	320	12,50	87,50	8,48	2,172	8,24	8,71	8,68	4° su 4	8,36

**Legenda:**

Risposte = Numero di risposte fornite per il corrispondente quesito
P1 = % risposte con punteggio inferiore a 6
P2 = % risposte con punteggio maggiore o uguale a 6
Media = Media aritmetica ottenuta applicando i punteggi sopra descritti
SQM = Scarto Quadratico Medio
L1 = Limite inferiore dell'intervallo di confidenza al 95% di probabilità
L2 = Limite superiore dell'intervallo di confidenza al 95% di probabilità
Posizione = Posizione occupata dalla valutazione media del quesito nella graduatoria di Dipartimento (su numero di Corsi di Studio valutati)
Sfondo delle celle grigio chiaro: valutazione insoddisfacente (maggiore o uguale a 6 ma inferiore a 7)
Sfondo delle celle grigio scuro: valutazione decisamente insoddisfacente (inferiore a 6)



**Descrizione domande**

- D1 Le conoscenze preliminari possedute sono risultate sufficienti per la comprensione degli argomenti previsti nel programma d'esame?
- D2 Il carico di studio dell'insegnamento è proporzionato ai crediti assegnati?
- D3 Il materiale didattico (indicato e disponibile) è adeguato per lo studio della materia?
- D4 Le modalità di esame sono state definite in modo chiaro?
- D5 Gli orari di svolgimento di lezioni, esercitazioni e altre eventuali attività didattiche sono rispettati?
- D6 Il docente stimola/motiva l'interesse verso la disciplina?
- D7 Il docente espone gli argomenti in modo chiaro?
- D8 Le attività didattiche integrative (esercitazioni, tutorati, laboratori, etc...), ove esistenti, sono utili all'apprendimento della materia?
- D9 L'insegnamento è stato svolto in maniera coerente con quanto dichiarato sul sito Web del corso di studio?
- D10 Il docente è reperibile per chiarimenti e spiegazioni?
- D11 Le aule in cui si svolgono le lezioni sono adeguate (si vede, si sente, si trova posto)?
- D12 Le postazioni informatiche utilizzate per le lezioni sono adeguate?
- D13 I servizi informatici di ateneo (procedure per gli studenti, rete per gli studenti, etc.) sono adeguati?

- D14 I locali e le attrezzature per lo studio e le attività didattiche integrative (biblioteche, laboratori, ecc.) sono adeguati?
- D15 Il servizio di supporto fornito dagli uffici di segreteria è stato soddisfacente?
- D16 Il servizio biblioteche (prestito/convenzione, disponibilità testi on-line, orari di apertura..) è stato soddisfacente?
- D17 E' interessato/a agli argomenti trattati nell'insegnamento?



### Valutazione della didattica - lato Studente

non frequentante  frequentante Aggiorna

